



VOYAGES POUR GROUPES & ENTREPRISES

ROAD TRIP PLEIN SUD
MADAGASCAR

Novembre 2023
12 jours – 10 nuits



CIERREY

VOTRE CONTACT :
Fabienne BARRAL – 06 60 71 01 84

PROGRAMME « ROAD TRIP PLEIN SUD »

12 JOURS / 10 NUITS – NOVEMBRE 2023

.....



Quand on voyage à Madagascar, on voit bien que le jour où il a créé Madagascar, Dieu avait perdu toute logique. Au mépris des règles arboricoles, les baobabs y sont plantés à l'envers, racines vers le ciel, et, au lieu de végéter, atteignent des tailles de géants. Les lémuriers ont une gueule de chien, une queue de singe, le déhanché d'un chat, et feulent comme des tigres! Le gecko-bambou est un crocodile nain aux yeux de chouette et mouvement de paresseux. Et les caméléons qui réinventent l'art du camouflage, façon tagueurs de la brousse, et se parent de toutes les couleurs de l'arc en ciel pour mieux se faire voir. Et l'eau ici a des couleurs indécentes, du lever au coucher de soleil

Une découverte des paysages les plus extraordinaires en suivant la fameuse nationale 7. Après la découverte des hauts plateaux et des plus beaux parcs nationaux, nous vous proposons un séjour sur les plages magnifiques et calmes du canal du Mozambique.

PROGRAMME « LA ROUTE DU SUD »

12 JOURS / 10 NUITS

.....



Madagascar, mystérieuse, enivrante, parfois envoûtante, toujours surprenante.

Surnommée "l'Afrique aux yeux d'Asie", cette île est un véritable hymne à la nature qui dévoile au visiteur ébahi les paysages les plus extraordinaires. Partez avec votre chauffeur malgache à la découverte des grands espaces de l'île en suivant la fameuse nationale 7.

Après la découverte des hauts plateaux et des plus beaux parcs nationaux, nous vous proposons un séjour sur les plages magnifiques et calmes du canal du Mozambique. Ce voyage complet vous permettra de rencontrer ce pays et de revenir avec une seule envie.... y retourner.

PARIS ROISSY → ANTANANARIVO

FRANCE - MADAGASCAR

JOUR N°1

- > Assistance aux formalités d'enregistrement
- > Vol international
- > Arrivée à Antananarivo

Rendez-vous à l'aéroport avec un représentant Voyageurs du Monde.

Assistance aux formalités d'enregistrement.

Départ pour Antananarivo sur vol régulier avec Air France.

Repas et services à bord.

Arrivée tardive à Antananarivo.

Après les formalités d'immigration et la récupération des bagages, accueil par votre accompagnateur francophone.

Transfert et installation à l'hôtel.

Nuit à Antananarivo.



ANTANANARIVO

MADAGASCAR

JOUR N°2

> Découverte insolite de la capitale en 2 CV



Petit déjeuner.

Virée insolite, découverte rétro en 2CV.

Découverte de la Capitale à bord de ces magnifiques Citroën d'un autre temps.

Cette découverte de la capitale malgache débute par le quartier historique, "la haute ville" : à travers monuments et palais, ruelles et escaliers, voyage dans le temps depuis l'époque Vazimba, en passant par la grande période de la monarchie Merina jusqu'à la colonisation.

Déjeuner au Restaurant Le Café du Musée.

Visite à pied de la capitale malgache principalement depuis les hauteurs de la ville. Une découverte de l'histoire à travers ses principaux bâtiments historiques tout en bénéficiant d'un panorama unique incluant le Palais de la Reine.

Dîner et nuit à l'hôtel à Antananarivo.



ANTANANARIVO / ANTSIRABE

MADAGASCAR

JOUR N°3

- > Route vers Antsirabe
- > Visite d'Ambatolampy
- > Dégustation de foie gras

*Kilométrages et temps de route
goudronnée sur votre journée : 169
km/3h30-4h selon les arrêts*



Petit déjeuner.

Au cœur des Hautes Terres, traditions et secrets.

Départ en direction du sud de l'île pour une immersion dans le monde rural des Hautes Terres malgaches.

Arrêt à Ambatolampy. Cette bourgade située au pied du massif de l'Ankaratra est célèbre pour ses ateliers de fabrication d'ustensiles de cuisine exclusivement en aluminium.

Le périple se poursuit vers Antsirabe située au cœur d'une plaine fertile, bordée de hautes montagnes. La ville est réputée pour ses deux lacs, posés dans les cratères des anciens volcans Andraikiba et Tritriva.

Dégustation du foie gras de Madagascar dans un restaurant à Behenjy.

Reprise de l'aventure en direction d'Antsirabe. Cela sera une occasion de découvrir l'architecture des maisons traditionnelles du sud, les paysages de rizières et les techniques de culture qui lui sont propres.

Arrivée en fin de journée à Antsirabe.

Dîner et nuit à l'hôtel à Antsirabe.



ANTSIRABE

MADAGASCAR

JOUR N°4

- > Randonnée dans la nature
- > Visite d'Antsirabe en pousse-pousse
- > Rencontre avec des artisans

Randonnée :

- > 2h30 de marche environ
- > niveau de difficulté : facile

Equiperment à prévoir : chaussures de marche ou bonnes baskets, effets pour se protéger du soleil, produit anti-moustique, bouteille d'eau

Petit déjeuner à l'hôtel.

Balade entre rizières et villages

Découverte de l'environnement bucolique aux environs d'Antsirabe.

Randonnée dans un beau paysage avec une multitude de collines, villages et rizières.

Cette promenade à pied d'environ 2h30 permet d'approcher de petits villages qui perpétuent les techniques traditionnelles. Cela sera aussi l'occasion d'appréhender les coutumes malgaches, les rites et l'art funéraire.

Déjeuner dans un restaurant à Antsirabe.

Découverte de la ville en pousse-pousse. C'est la manière idéale pour admirer le centre d'Antsirabe constitué de grandes et larges avenues ombragées, au bord desquelles se dressent d'immenses demeures et bâtiments à colonnes, témoins d'un passé somptueux.

Rencontre et moment de partage avec d'ingénieux artistes et artisans : travailleurs sur cornes de zébus, ébénistes, fabricants de miniatures et brodeuses.

Dîner dans un restaurant de la ville.

Nuit à votre hôtel.



ANTSIRABE / AMBOSITRA / RANOMAFANA

MADAGASCAR

JOUR N°5

- > L'art du travail sur bois à Ambositra
- > Déjeuner typique
- > Route vers Ranomafana

Kilométrage et temps de route sur votre journée : 230 km /6h à 7h selon les arrêts



Petit déjeuner.

Le périple se poursuit en direction d'Ambositra à travers les Hautes Terres par une route qui serpente au milieu des cultures en terrasses, rizières, et villages.

On entre dans le pays Betsileo avec ses maisons typiques en briques de latérite et ses greniers à riz sur pilotis.

Arrêt à Ambositra, village paysan réputé pour le savoir faire de ses artisans. Ici, on sculpte et on marquette le bois, précieux ou ordinaire. Leur art rend hommage aux Zafimaniry, un peuple forestier vivant au sud-est d'Ambositra et dont les secrets sont transmis entre les générations.

Déjeuner dans un restaurant typique.

Toujours plus vers le sud, on prend désormais la route jusqu'à Ranomafana.

Arrivée en fin d'après-midi.

Installation à l'hôtel.

Dîner et nuit à l' hôtel à Ranomafana.



RANOMAFANA / FIANARANTSOA

MADAGASCAR

JOUR N°6

- > Parc national de Ranomafana
- > Route vers Fianarantsoa
- > Visite de Fianarantsoa

Kilométrage et temps de route sur votre journée : 60 km / 1h-1h30

Randonnée dans le parc national: 3h00 de marche environ
niveau de difficulté : facile

Petit déjeuner.

Immersion au cœur d'un parc.

Matinée consacrée à la visite du parc national de Ranomafana. En 1986, le parc national fut créé grâce à la découverte d'une nouvelle espèce de lémurien endémique local: le Hapalémur Aureus, qui se nourrit essentiellement des pousses de bambou contenant du cyanure, à des quantités quotidiennes capable de tuer 10 humains.

Nappée de brumes, sertie de rivières et cascades, la forêt humide de Ranomafana a des airs d'éden perdu. Il s'y cache un nombre extraordinaire d'espèces végétales et animales endémiques, de la délicate orchidée au curieux pandanus, du petit scarabée girafe au facétieux lémurien !

Déjeuner dans un restaurant situé dans le village.

Poursuite du périple vers Fianarantsoa. La route n'est jamais monotone et traverse des montagnes bordées d'Eucalyptus et de Mimosa. Arrivée vers la fin d'après-midi,

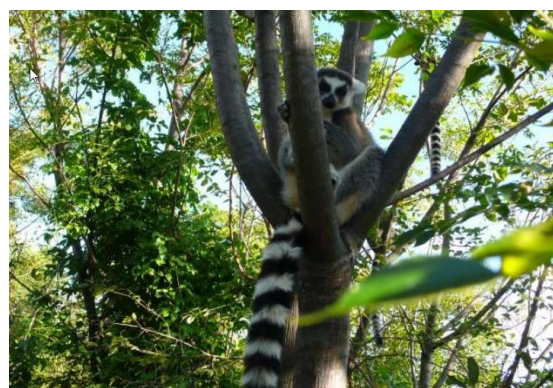
Promenade à pied dans la vieille ville de Fianarantsoa à la découverte de son histoire.

La ville est considérée comme la capitale du pays Betsileo, Fianarantsoa semble hésiter entre l'Asie et l'Afrique...

On lui trouve même un petit air de Toscane avec ses collines, ses églises et ses toits de tuile. Et ce n'est pas la présence de vignobles qui viendra contredire cette impression.

Installation à l'hôtel.

Dîner et nuit à l'hôtel à Fianarantsoa.



FIANARANTSOA / RANOHIRA

MADAGASCAR

JOUR N°7

- > Route à travers les vignobles
- > Balade dans la réserve naturelle d'Anja
- > Déjeuner typique
- > Route vers l'Isalo

*Kilométrage et temps de route
asphalte sur votre journée : 269 km
/5-6h30 ~ 7h selon les arrêts*

- Randonnée :
- > 2h30 de marche environ
 - > niveau de difficulté : moyen

Equipement à prévoir :
chaussures de marche ou
bonnes baskets, effets pour se
protéger du soleil, produit anti-
moustique, bouteille d'eau

Petit déjeuner.

Rencontre avec les Makis de la réserve Anja

Départ en direction d'Ambalavao. La route passe par les vignobles du pays Betsileo. Ambalavao est une belle bourgade paysanne qu'il sera possible de visiter à pied.

A quelques minutes d'Ambalavao, arrêt dans la réserve naturelle d'Anja. C'est un parc géré par une communauté villageoise.

Randonnée pédestre d'environ 2h30 sur un sentier aménagé. Découverte d'une magnifique forêt classée de 30 ha, située aux pieds d'énormes granitiques et abritant plus de 300 individus de lémur catta (lémurien blanc et noir à queue annelée) et également quelques espèces de caméléons, papillons et plusieurs variétés de plantes médicinales.

Déjeuner pic nic

Continuation en direction d'Isalo.

Les rizières laissent place à une vaste steppe herbeuse et aux plateaux d'Horombe, qui entourent la capitale de l'ethnie Bara Ihosy. La route se poursuit dans une plaine semée de monolithes d'un gris anthracite, qui annoncent les contreforts du massif de l'Isalo.

Arrivée au pied du massif de l'Isalo en fin de journée.

Diner et nuit à l'hôtel à Isalo.



RANOHIRA (MASSIF DE L'ISALO)

MADAGASCAR

JOUR N°8

- > Promenade à pied dans le massif de l'Isalo
- > Baignade dans une « piscine naturelle »
- > Apéritif au coucher du soleil

Randonnée :

- > 3h de marche environ
- > niveau de difficulté: moyen

Equipement à prévoir :
chaussures de marche ou
bonnes baskets, effets pour se
protéger du soleil, produit anti-
moustique, bouteille d'eau



Petit déjeuner.

Beauté d'un Parc National : Isalo.

Court transfert 4X4 jusqu'au pied du massif de grès jurassique de l'Isalo (on prononce lchal). Les paysages de savane herbeuse et d'arbres épars forment une grande partie du massif.

Randonnée dans une relative fraîcheur. On suit le chemin des gorges, on chemine sur les rives des cours d'eau ombragés par les vacoas, les fougères et les palmiers.

Véritable festival des couleurs qui se dessine sur les formations rocheuses spectaculaires, la roche couleur émeraude est parsemée par des touches orangées des lichens.

Tout au long du parcours, se dessinent sur les parois des cavités bouchées de pierres, qui sont en réalité, des tombes Bara.

On est sur le terrain de jeu du maki brun et surtout le magnifique sifaka, blanc à tête noire que l'on pourra peut-être apercevoir.

La marche s'achève autour d'une piscine naturelle où la baignade est possible.

Déjeuner pique-nique dans cet environnement naturel sublime.

Pour les participants qui le souhaitent, l'aventure pédestre continue à travers la forêt de Namaza et cascade des nymphes (2h30 de marche sur un sentier aménagé et 200 m de dénivelé maximum).

Retour au village et découverte du centre d'interprétation du parc.

Apéritif au coucher de soleil, avec vue sur une plaine parsemée d'étranges rochers et de verts palmiers.

Dîner et nuit à Isalo.

RANOHIRA / TULEAR / IFATY

MADAGASCAR

JOUR N°9

- > Découverte des villages aux pierres précieuses et des tombes funéraires
- > Balade dans une forêt de Baobabs
- > Route pour Ifaty (plage)

Kilométrage et temps de route goudronnée sur votre journée : 284 km/5h-6h



Petit déjeuner.

On entre dans la légende de l'île : art funéraire, baobabs et terre rouge.

Départ en direction du littoral ouest traversant les petits villages champignons des chercheurs de saphir.

Sur la route qui mène à la côte, les tombes funéraires des Mahafaly et Antandroy ne manqueront pas de vous intriguer avec leurs étranges totems peints et leurs sculptures d'hommes et de zébus. Une occasion unique d'appréhender les rites funéraires singuliers du sud de l'île.

Déjeuner dans un restaurant local.

L'après-midi, immersion dans la forêt des Baobabs de la réserve de Reniala. Promenade d'environ 1h30 sur sentier plat et aménagé qui compte plus de 1000 de ces géants, aux branches singulières rappelant des racines.

On y retrouve, entre autres, le majestueux Grandidieri et le Rubrostipa baobab au tronc rouge, des pachypodiums, des euphorbes, des aloès... typiques du territoire austral malgache.

Retour en char à zébu.

En fin d'après-midi arrivée à Ifaty.

Dîner et nuit à Ifaty.



IFATY

MADAGASCAR

JOUR N°10

- > Comme un pêcheur de Vezo « balade en pirogue »
- > Atelier maquillage
- > Cours de danse traditionnelle
- > Dîner avec animation folklorique

Petit déjeuner.

On largue les amarres.

Départ pour une matinée de balade en pirogue traditionnelle « Vezo ». Ce sont des pirogues à voile d'environ 6,5m de long, typiques de la région. Vous allez découvrir le mode de vie des pêcheurs nomades Vezo, ainsi que leur quotidien.

En fin de matinée, retour à l'hôtel pour **le déjeuner**.

Atelier maquillage et cours de danse traditionnelle dans l'après-midi.

Temps libre pour profiter de la plage.

Ifaty a tout pour séduire aussi bien les plongeurs et que les amateurs de baignades et farniente : magnifiques plages de sable fin, de riches fonds marins, le tout dans un cadre idyllique, loin de la civilisation et des constructions.

Dîner avec animation folklorique et nuit à Ifaty.



IFATY / TULEAR → ANTANANARIVO → PARIS

MADAGASCAR

JOUR N°11

> **Matinée libre**
> **Vol intérieur**
Tuléar/Antananarivo



Petit déjeuner.

Le doux chuchotement du farniente.

Fin du séjour à Ifaty.

En fonction des horaires des vols, transfert à l'aéroport de Tuléar.
Départ sur vol régulier pour Antananarivo.

Déjeuner dans un restaurant à Tuléar ou à Antananarivo selon les horaires du vol.

A l'arrivée, transfert vers l'hôtel Combava. Mise à disposition de quelques chambres de courtoisie.

Diner à l'hôtel.

Transfert dans la soirée vers l'aéroport.



PARIS

FRANCE

JOUR N°12



Petit déjeuner à bord.

Départ dans la nuit vers Paris sur vol régulier.

Arrivée Paris dans la matinée.

Fin de nos prestations.

NB : L'ordre des visites pourra subir des modifications sur place, mais nous garantissons l'intégralité du programme.
Les distances indiquées au fil de l'itinéraire sont calculées à partir des coordonnées GPS et sont données à titre indicatif.



VOTRE TRANSPORT AÉRIEN

Ce programme vous est proposé sur compagnie régulière, sous réserve de confirmation des tarifs et disponibilités à la réservation.

Horaires à ce jour, à titre indicatif.

Compagnie Air France	Paris CDG / Antananarivo (Départ samedi)	10h40– 22h15
	Antananarivo / Paris CDG	00h55 – 11h00

FORMALITÉS ADMINISTRATIVES & SANITAIRES

Voyageurs délivre les informations relatives aux formalités pour tous les ressortissants Français.

Pour les autres Nationalités, Voyageurs se tient à votre disposition pour vous accompagner dans vos démarches.

Informations douanières pour les ressortissants français :

Passeport en cours de validité, valable 6 mois après la date de retour.

Le passeport devra comporter au moins 3 pages vierges dont 2 face à face.

Visa obligatoire obtenu à l'arrivée (35 euros).

Santé :

Traitement anti paludéen et l'usage de répulsif anti-moustique sont fortement recommandés – Carnet de vaccination à jour – le vaccin contre la fièvre jaune est obligatoire pour les voyageurs en provenance de pays infestés.

www.voyageursdumonde.fr/voyage-sur-mesure/voyages/guide-voyage/madagascar/sante



VOS HÔTELS 1^{ÈRE} CATEGORIE SUPERIEURE OU SIMILAIRES

Hébergements proposés à titre indicatif, sous réserve de confirmation de disponibilités à la réservation.

HOTELS

Hôtel du Louvre	Antananarivo (2 nuits)	http://www.hotel-du-louvre.com/
Arotel	Antsirabe (2 nuits)	http://www.arotel.mg/
Thermal hotel	Ranomafana (1 nuit)	https://www.thermal-ranomafana.mg/
Zomatel	Fianarantsoa (1 nuit)	https://zomatel-madagascar.com/
Le Jardin du Roy	Ranohira (Isalo) (2 nuits)	http://www.lejardinduroy.com/
Hôtel Paradisier	Ifaty (2 nuits)	http://www.paradisier.net/
Hôtel Combava	Antananarivo Day use	



Ces prix comprennent

> Transport

- L'assistance à l'aéroport de départ par un représentant Voyageurs du Monde
- Le transport aérien France /Antananarivo /France sur compagnie régulière Air France
- Les taxes d'aéroport et surcharge carburant au départ de Paris : 364€ à ce jour, et sujettes à modification
- Le vol intérieur Tuléar/Antananarivo sur compagnie régulière Tsaradia ou Air Madagascar
- L'assistance aux aéroports
- Les transferts aéroport/ hôtel et vice-versa
- La location de mini bus Toyota Coaster, chauffeurs et carburant compris – mise à disposition de 2 mini bus au-delà de 18 personnes
- Le transfert en véhicule dans le Parc National de l'Isalo
- La location de 2CV pour la découverte de Tana (3 personnes par véhicule)

> Hébergement

- Le logement en chambre double dans les hôtels mentionnés ou similaires
- La vignette touristique dans les hôtels et les taxes de séjour
- Les taxes locales et les frais de services
- La mise à disposition de chambres de courtoisie le dernier jour à Antananarivo

> Repas

- La pension complète tels que mentionnés au programme (du petit déjeuner du J2 au diner du J11)
- 1 bouteille d'eau par jour/personne dans le bus
- Les apéritifs tels que mentionnés au programme

> Visites & Excursions

- Les services d'un guide accompagnateur francophone (1 par bus)
- Les visites et activités mentionnées au programme :
 - Rencontre avec des artisans et des artistes
 - Visite du Parc national de Ranomafana
 - Rencontre avec les Tanala
 - Découverte de la réserve naturelle Anja
 - Visite du Parc National de l'Isalo
 - Visite de la forêt des Baobabs
 - Balade en pirogue traditionnelle
- Les droits d'entrée et les frais de guidage obligatoires dans les parcs et réserves
- L'assurance annulation et complémentaire : 3,5 % du montant total du voyage
- Les pourboires pour Guide et chauffeur

> Assurances & divers

- l'assurance assistance, rapatriement, bagages et retour anticipé
- Carnet « Voyageurs Du Monde » avec un guide Madagascar (1 par chambre)
- Le port des bagages dans les hôtels

> Zéro Carbone

- La neutralité carbone intégrale par absorption des émissions de CO₂ de votre voyage (par le biais de notre Fondation Insolite Bâtitisseur Philippe Romero)

Ces prix ne comprennent pas

- Les dépenses personnelles
- Les boissons
- Le visa à l'arrivée : 35€ par personne à régler sur place
- Les transferts aéroport / Cierrey / Paris / Cierrey
- La chambre individuelle 500 euros

